

한국소비자단체협의회 물가감시센터

## 2018년 생활필수품 물가조사원 교육

---

- 일시 : 2018년 11월 21일(수) 오전 9시 10분
- 장소 : 서울YWCA 4층 대강당
- 주최 : 한국소비자단체협의회 물가감시센터



한국소비자단체협의회  
Korea National Council Consumer Organizations



## 2018년 생활필수품 물가조사원 교육 및 송년회

- 일 시 : 2018년 11월 21일(수) 오전 9시 10분
- 장 소 : 서울YWCA회관 4층 (강당)
- 참석자 : 단체 실무자 및 조사원 70여명

### □ 프로그램(안)

시 간		내 용	비고
9:10~9:40	30'	접수 및 등록	
9:40~9:45	5'	사회 - 김미경 부장 (한국소비자단체협의회)	
9:45~9:50	5'	인사말 - 강정화 회장 (한국소비자단체협의회)	
9:50~10:10	30'	교육 : 생활필수품 조사 결과발표 - 한아람 간사(한국소비자단체협의회 물가감시센터)	
10:10~11:20	70'	분임토의(40'), 결과발표(30') : 생필품 가격조사 애로사항 및 발전방향, 리모델링 제품 논의	
11:20~11:40	20'	시상 및 폐회	
11:40~12:40	60'	점심식사	

※ 시상은 우수 단체관리자 1인, 우수조사원은 단체별 1인을 선정하고, 수상자에게는 상장과 부상이 제공될 예정





내 목

# 생활필수품 가격조사 결과



- 2018년 생활필수품 물가조사원 교육 -

# 생활필수품 가격조사 결과 분석

2018. 11. 21

한국소비자단체협의회 물가감시센터

## INDEX



01 소비자물가정보서비스



02 생활필수품 가격조사 결과



## 01 생활필수품 가격조사 결과



## 01 소비자물가정보서비스

조사 지침 교육



가격 조사 공시

<http://price.consumer.or.kr/>



# 01 소비자물가정보서비스

조사 지침 교육

## 가격 조사 공시

소비자물가정보서비스

가격정보

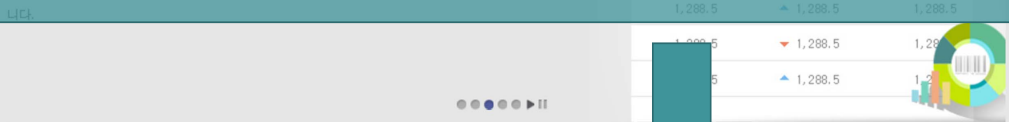
원가분석

알림마당

서비스 소개

공지사항 보도자료 자료실 Q&A

## 소비자물가정보서비스 자료실- 매월 가격조사 결과 공시



품목별 가격정보  
생필품 39개 품목  
가격정보



품목별 원가분석  
생필품 39개 품목  
원가분석



우리동네 가격정보  
서울시 지역별  
가격정보



나의 장바구니 물가  
원하는 품목을 선택하여  
예산 지출액 산정



보도자료

+more



- 2018년 추석 특별물가 가격조사 결과 분석 보도...
- 올원 가격 적정성 분석 보도자료
- 수능 응시료 적정성 석 보도자료
- 국내 브랜드 침대 가격 적정성 분석 보도자료...
- 쌀수급 대책 마련 촉구 설명서

자료실

+more



- 2018년 9월 생활필수품 가격조사결과
- 2018년 8월 생활필수품 가격조사결과
- 2018년 7월 생활필수품 가격조사결과
- 2018년 6월 생활필수품 가격조사결과
- 2018년 5월 생활필수품 가격조사결과



# 01 소비자물가정보서비스

조사 지침 교육

## 가격조사결과

품목	용량	품목별 평균가격									
		2018년									
		1월	2월	3월	4월	5월	6월	7월	8월	9월	
과자(파이)	420g	3,480	3,471	3,486	3,479	3,496	3,489	3,489	3,496	3,501	
과자(스낵)	90g	1,000	1,000	998	1,001	990	1,001	999	1,001	1,001	
껌	90g 기준	3,794	3,889	3,926	3,881	3,914	3,925	3,914	3,958	3,922	
밀가루	1kg 기준	1,388	1,362	1,392	1,402	1,408	1,417	1,414	1,414	1,383	
설탕	1kg 기준	1,679	1,674	1,680	1,672	1,661	1,646	1,659	1,661	1,664	
고추장	1kg	12,792	12,698	12,643	12,334	12,296	12,485	12,341	12,267	12,633	
된장	1kg	6,286	6,352	6,277	6,294	6,200	6,201	6,134	6,184	6,254	
쌈장	170g 기준	1,300	1,321	1,326	1,307	1,254	1,318	1,314	1,287	1,308	
식용유	1.8L	5,579	5,370	5,592	5,758	5,691	5,713	5,691	5,718	5,359	
참기름	320ml	6,156	5,972	6,158	6,240	6,136	6,223	6,208	6,137	6,209	
간장	1.8L 기준	11,765	11,464	11,295	11,830	11,615	11,780	12,045	11,607	11,956	
케첩	500g	2,218	2,228	2,237	2,224	2,220	2,228	2,226	2,236	2,229	
마요네즈	500g	4,039	4,042	4,047	4,046	4,059	4,062	4,066	4,071	4,056	
맛김	5g*9봉 기준	4,196	4,111	4,107	4,042	4,099	4,087	4,066	4,054	4,115	
라면	120g 기준	645	648	646	645	648	649	648	644	647	
햄	340g	4,965	4,951	5,043	5,011	5,004	4,989	4,985	4,970	4,980	
즉석밥	210g 기준	1,281	1,289	1,311	1,333	1,312	1,310	1,309	1,306	1,332	
생수	페트2L	853	852	854	860	869	868	858	879	889	
오렌지주스	1.5L	3,404	3,485	3,405	3,508	3,477	3,523	3,467	3,439	3,491	
콜라	1.5L	2,390	2,402	2,440	2,450	2,417	2,427	2,432	2,448	2,440	
사이다	1.5L	2,429	2,424	2,431	2,443	2,382	2,434	2,428	2,437	2,433	
소주	360ml	1,272	1,275	1,277	1,275	1,275	1,276	1,278	1,279	1,280	



## 01 소비자물가정보서비스

조사 지침 교육

### 가격조사결과

맥주	캔355ml	1,532	1,508	1,509	1,512	1,517	1,518	1,511	1,509	1,505
커피믹스	180개입 기준	22,872	23,140	22,883	22,893	22,600	22,607	22,269	22,219	22,418
분유	800g	25,442	25,488	24,971	25,758	25,492	25,492	25,454	25,488	25,424
시리얼	600g	5,122	5,042	5,104	5,095	5,056	5,086	5,173	5,153	5,119
어묵	300g 기준	1,610	1,594	1,656	1,684	1,678	1,704	1,682	1,679	1,656
맛살	300g 기준	2,163	2,086	2,174	2,182	2,188	2,201	2,182	2,192	2,130
계란	한판(30개)	5,658	5,389	4,344	4,171	4,283	3,966	4,065	4,435	5,119
두부	300g 기준	3,100	3,104	3,134	3,112	3,109	3,112	3,037	3,105	3,027
우유	1L	2,557	2,555	2,559	2,554	2,557	2,558	2,557	2,574	2,601
식빵	420g	1,901	1,891	1,898	1,906	1,897	1,889	1,896	1,856	1,948
아이스크림	160ml 기준	998	1,004	992	1,004	1,001	993	967	959	965
냉동만두	1,000g 기준	7,977	7,779	7,932	8,092	8,277	8,351	8,338	8,436	8,402
두루마리 화장지	24롤 기준	18,631	18,526	18,702	18,938	18,905	19,183	18,769	19,129	19,207
기저귀	72개입 기준	42,455	42,715	42,281	41,766	41,636	41,039	41,517	41,548	41,936
생리대	18개입	5,339	5,337	5,374	5,371	5,333	5,431	5,384	5,415	5,470
세탁세제	3kg 기준	7,564	7,584	7,660	7,492	7,477	7,516	7,257	7,276	7,272
샴푸	500ml 기준	8,835	8,905	8,718	8,201	8,164	8,677	8,567	9,019	8,926



## 02 생활필수품 가격조사 결과

### 3분기 결과 분석- 전년 동분기 대비 39개 품목 중 21개 품목 상승

상승 제품 상위 5개



어묵



간장



껌



냉동만두



콜라

하락 제품 상위 5개



계란



식빵



과자(파이)



고추장



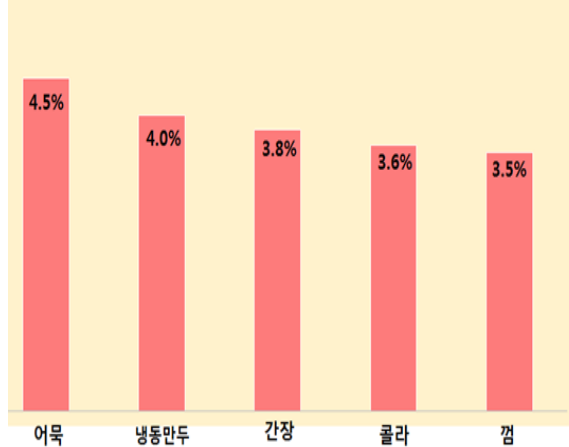
세제



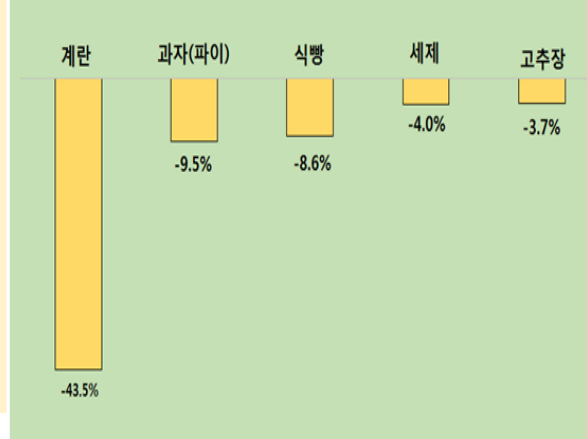
## 02 생활필수품 가격조사 결과

### 3분기 결과 분석- 전년 동분기 대비 39개 품목 중 21개 품목 상승

<전년 동분기 대비 가격 상승률 상위 5개 품목>



<전년 동분기 대비 가격 하락률 상위 5개 품목>



## 02 생활필수품 가격조사 결과

### 3분기 결과 분석- 1분기 대비 3분기 비교

냉동만두 (6.3%)

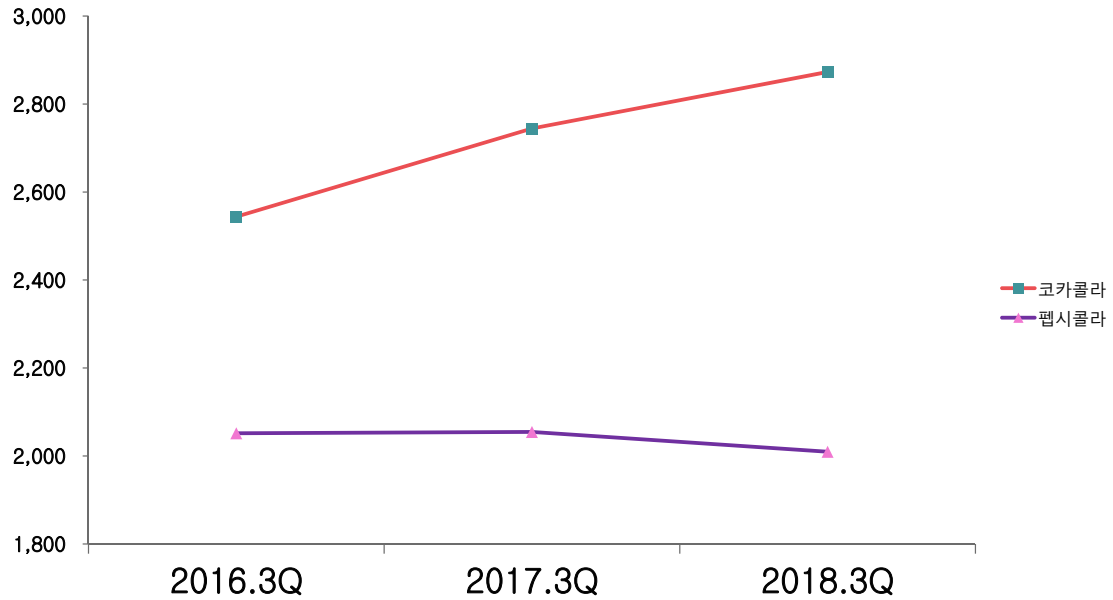
전년 동분기 대비와 1분기 대비를 비교해 보았을 때, 상승 및 하락 품목이 겹치는 현상을 볼 수 있음. 이유는 무엇일까?

계란 (-43.5%)  
과자 (파이) (-9.8%)  
식빵 (-9.4%)  
세탁세제 (-4.3%)  
아이스크림 (-3.4%)



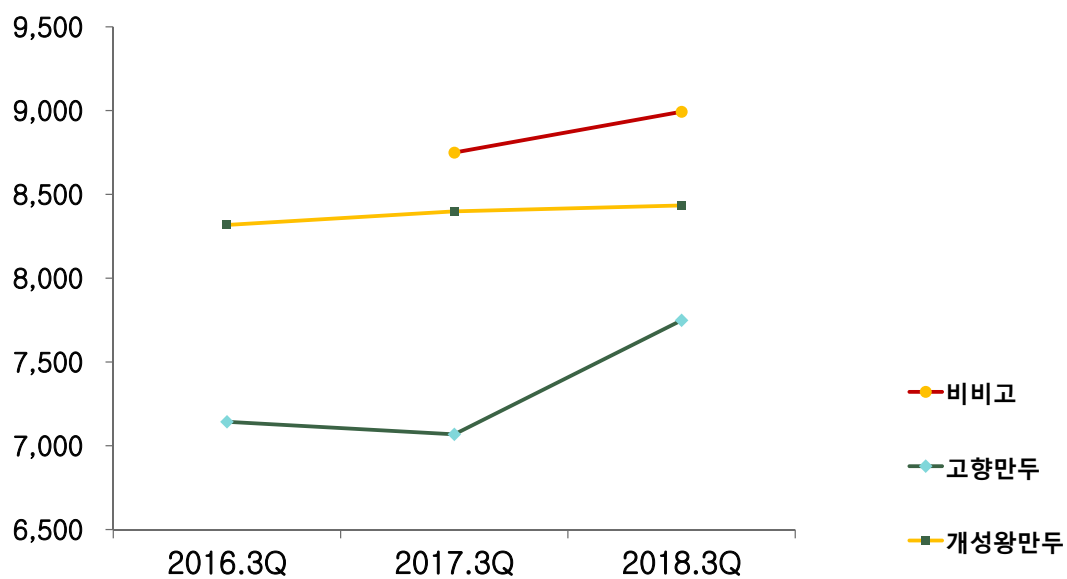
## 02 생활필수품 가격조사 결과

### 3분기 결과 분석



## 02 생활필수품 가격조사 결과

### 3분기 결과 분석

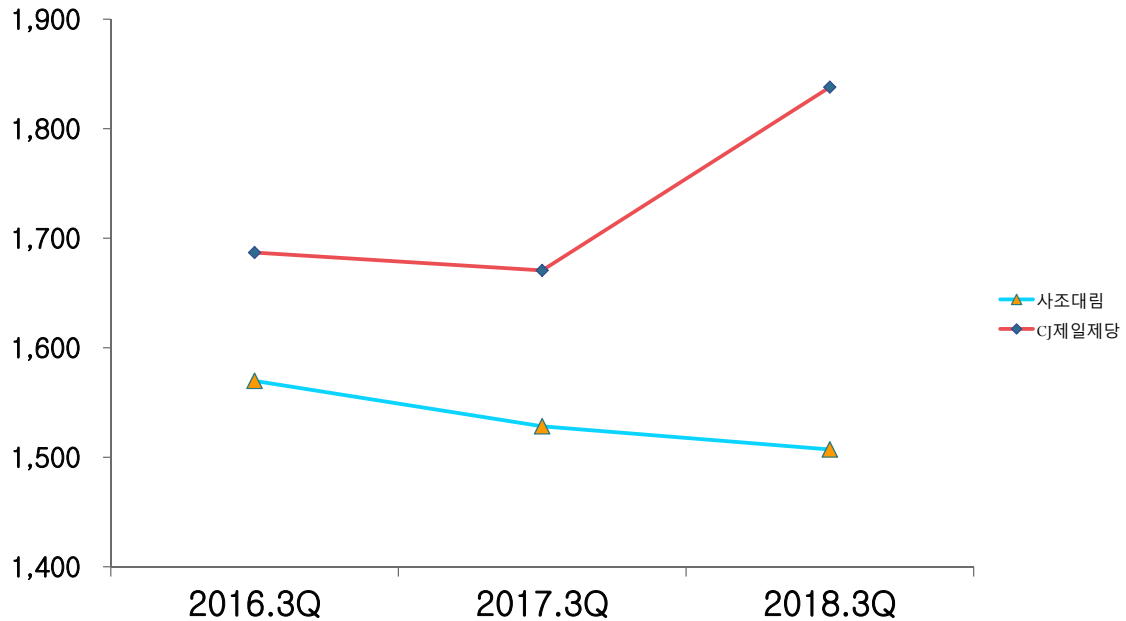






## 01 생활필수품 가격조사 현황

### 3분기 결과 분석



## 02 생활필수품 가격조사 결과

### 3분기 결과 분석

내달부터 핫반, 스팸 등 가격 인상... CJ "원가인상 때문"

코카콜라 가격 오른다...15개월 만에 또 4.8% 인상

해태 이어 크라운도 가격 인상...평균 12.4%↑

6월 생산분부터 적용, 국희샌드 17.8% 올려  
"최대한 인상 억제했으나, 원가압박 심해"



## 02 생활필수품 가격조사 결과

● 원가의 3요소

재료비

경비

노무비

\*경비: 감가상각비, 이자비, 혼합비, 임대료 등의 일체  
노무비: 인건비 등



## 02 생활필수품 가격조사 결과

● 원가의 3요소: '원재료' (햇반 분석)

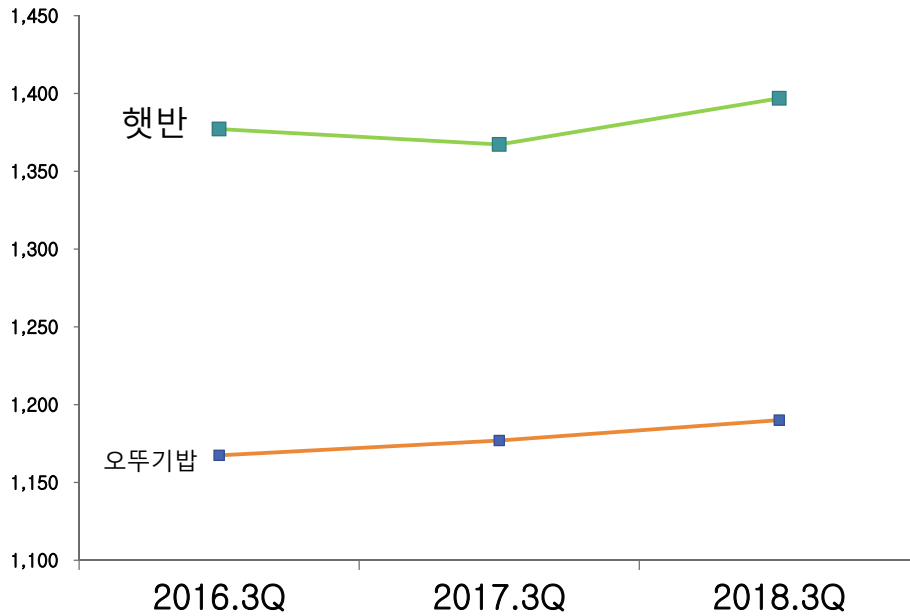


C제일제당 햇반 가격 인상  
쌀 평균 도매가격 가장 낮은 기간과 비교해 원재료 상승률 22.7%로 부풀려



## 02 생활필수품 가격조사 결과

### 원가의 3요소: '원재료' (햇반 분석)



## 02 생활필수품 가격조사 결과

### 원가의 3요소: '원재료' (햇반 분석)



쌀 생산량 감소로 2017년 햅쌀 가격(2017년 10월~2018년 2월 평균)은 kg당 1,958원으로 전년 대비 22.7% 상승해서 햅반 원재료인 쌀값 인상으로 2012년 7월 가격 인상한 후 약 6년 만에 평균 9% 인상하겠다고 발표.



## 02 생활필수품 가격조사 결과

### ● 원가의 3요소: '원재료' (햇반 분석)

Cj에서 발표한 전년대비 기간: 2016년 10월~ 2017년2월  
쌀 도매가격이 가장 낮은 가격대 기간으로 주장



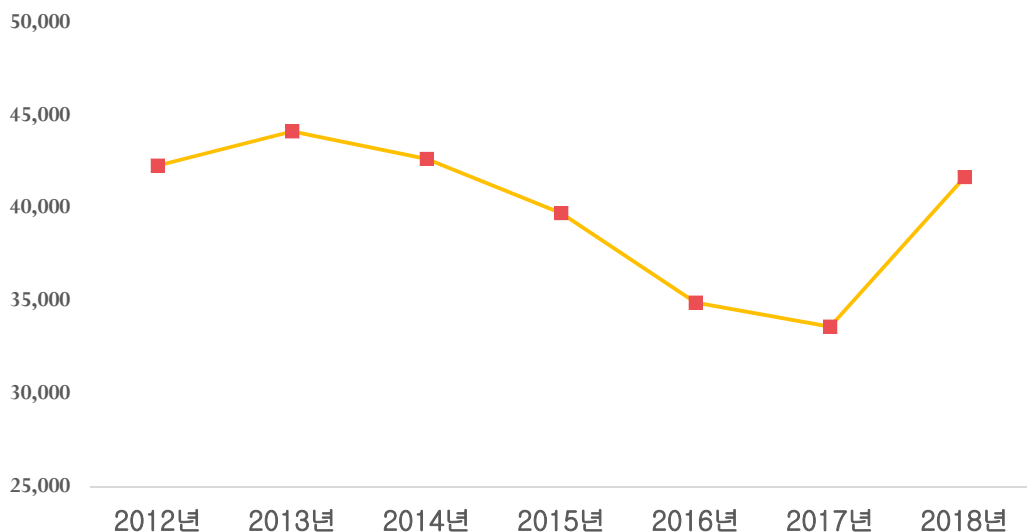
만약 2013년 10월\_2014년 2월 평균 가격과 비교해보면 원  
재료인 쌀가격이 11.6% 감소한 것으로 나타남  
또한 이전 가격인상 시점인 2012년 71.3%였으나, 그 후 5  
년 동안 약 69%대의 매출원가율을 유지하고 있음



## 02 생활필수품 가격조사 결과

### ● 원가의 3요소: '원재료' (햇반 분석)

쌀 가격 연평균 추이



# 02 생활필수품 가격조사 결과

## 보도자료 1분기

한국소비자단체협의회 소비자 불가침서비스	보 도 자 료		
	보도일시	배포 시부터 보도 가능합니다.	
	배포일시	2018년 4월 26일(목)	
	담당부서	한국소비자단체협의회 불가침서비스 센터 ☎02-774-4060	

### 가격상승 24개 품목 평균, 소비자불가치수 보다 2배 높아 10개 제품 가격, 작년 대비 17.7% 상승

한국소비자단체협의회(회장 강정화) 불가침서비스(공동위원장 김천주·김연화)는 매일 셋째 주 목-금요일인 서울시 25개구의 300개 유통업체에서 생활필수품과 공산품 가격조사로 불가침을 보장하여 합리적인 소비를 위한 정보를 제공하고 있다. 2018년 1분기 생활필수품 가격조사 결과는 다음과 같다.

#### ■ 39개 조사 품목 중 작년 동기 대비 24개 품목 가격 상승 - 24개 품목 평균 가격 상승률 2.6%로 소비자 불가치수 상승률 1.3% 보다 2배 높아

생활필수품 39개 품목을 조사한 결과, 2017년 1분기 대비 39개 품목 중 24개 품목이 상승하고 15개 품목이 인하한 것으로 나타났다. 특히 가격상승을 주도한 품목은 건강류(8.5%), 맛김류(6.4%), 사이다(5.9%), 마요네즈(5.4%), 기저귀류(3.9%)이며, 가격 하락의 상위 5개 품목은 계란(-32.1%), 쌀장류(-4.0%), 시리얼류(-3.5%), 식용유류(-3.1%), 오렌지주스(-2.8%)로 조사되었다. 또한 작년 동기 대비 가격이 상승한 24개 품목의 평균 상승률은 2.6%로 소비자 불가치수 상승률 1.3%, 생활불가치수 상승률 1.1% 보다 2배 이상 높은 것으로 분석되었다.



#### ■ 전년 동기 대비 가격상승 상위 10개 제품, 최대 17.7% 올라

제품별로 보면, 청정원 발효숙성 양조간장(대상)이 2017년 1분기 대비 무려 17.7%로 가격이 가장 크게 오른 것으로 나타났다. 그 뒤로 월드 마요네즈(오뚜기)와 들기름 세레 도시락김(봉우원)이 9.5%, 러 삼부(아모레퍼시픽) 9.1%, 삼양라면(5개 묶음) 6.1%, 칠성사이다(롯데칠성) 5.9%, 토마토 케첩(오뚜기) 5.4%, 삼양라면 (120g) 4.1%, 해란을 태양초 고추장(청정원) 3.5%, 삼호 부산어묵 사각(다 세푸드) 3.1% 상승하여 가격 변동이 큰 것으로 조사되었다.



반면, 계란이 전년 동기 대비 32.1% 하락하여 가격이 가장 크게 하락한 것으로 나타났다. 이는 2016년 AI 여파로 인한 수치이다. 그 뒤로 비비고 황교재(CJ 제일제당) 6.3%, 해란들 사계절 쌀장(청정원) 6.0%, 콩 100% 식용유(오뚜기) 5.3%, 미닛메이오 오렌지주스(코카콜라) 4.5%, 엘로그 로투스토프(농심) 4.3%, 월드론(롯데제과) 3.5%, 임페리얼 드림XO 3단계(남양유업) 3.3%, 스파크 리필(에경산업)·리엔(LG생활건강) 3.0% 순으로 가격이 하락한 것으로 나타났다.

#### 출고가 인상에도 아직 시장에 반영되지 않은 만큼, 어묵 등 판매가격 올랐음 것으로 예상됨

특히 3월의 소비자불가치수 상승률이 1.3%인데 비해 어묵 품목의 1월 대비 3월 가격상승률은 사조대입이 2.7%, 다제일제당은 3.5%로 2배 이상 높게 나타났다. 실질적인 가격 변동이 이루어질 경우 이러한 가격상승 폭은 더 커질 것으로 예상된다. 가격 인상 경향은 어묵에만 국한되는 것이 아니라 소비자들이 자주 찾는 냉동만두, 즉석밥 등 가공식품에서도 나타나고 있어, 앞으로 소비자들이 생활 속에 느끼는 제값 불가치수는 점점 높아질 것으로 우려된다. 따라서 소비자는 소품이 제공하는 가격조사 결과를 주의 깊게 살펴보고, 업체별 가격 비교 등을 통해 합리적인 소비를 이루기 위해 노력할 필요가 있다.

기획단: 한국소비자단체협의회, 한국여성소비자연합, 한국YMCA연맹, 한국소비자연맹, 소비자시민모임, 한국소비자교육원, 한국YMCA한국연맹, 녹색소비자연대, 소비자정책네트워크, 한국무인회계본부, 대한민국회계정보학회

# 02 생활필수품 가격조사 결과

## 보도자료 3분기

한국소비자단체협의회 소비자 불가침서비스	보 도 자 료		
	보도일시	배포 시부터 보도 가능합니다.	
	배포일시	2018년 10월 22일(월)	
	담당부서	한국소비자단체협의회 불가침서비스 센터 ☎02-774-4060	

### 생활필수품 39개 품목 중 21개 품목, 전년대비 가격 상승 코카콜라, CJ제일제당, 해태제과 등 연초 가격인상 시장에 반영됨

한국소비자단체협의회(회장 강정화) 불가침서비스(공동위원장 김천주·김연화)는 매일 셋째 주 목-금요일인 서울시 25개구의 300개 유통업체에서 생활필수품과 공산품 가격조사로 불가침을 보장하여 합리적인 소비를 위한 정보를 제공하고 있다. 2018년 3분기 생활필수품 가격조사 결과는 다음과 같다.

#### ■ 전년 동기 대비 39개 품목 중, 21개 품목 상승함 - 어묵 4.5%로 판매가격 상승률 가장 높고, 계란 43.5% 하락하여 원대 가격 수준 찾아

생활필수품 39개 품목을 조사한 결과, 2017년 3분기 대비 39개 품목 중 21개 품목의 가격이 상승하고 16개 품목은 하락한 것으로 나타났다. 가격 상승률 상위 5개 품목은 어묵(4.5%), 냉동만두(4.0%), 간장(3.8%), 물리(3.0%), 임(3.5%) 등으로, 다제일제당, 코카콜라 등의 출고가 인상이 영향을 미친 것으로 보인다.

한편, 가격 하락 상위 5개 품목은 계란(-43.5%), 파자(파이)(-9.5%), 식빵(-8.6%), 설탕용세제(-4.0%), 고추장(-3.7%) 등으로 조사되었다. 작년 상승세 파동 등으로 등락 폭이 컸던 계란 가격은 지속적인 하락 추세를 보여 예년의 수준을 회복하고 있다.

또한 올해 생활필수품 39개 품목의 평균 구입비용은 226,244원으로, 전년 동기 대비 230,885원 보다 2% 하락하였다. 이는 가격의 등락폭이 컸던 계란 가격이 안정화된 데 기인하는 것으로 분석된다.



#### ■ 1분기 대비 3분기 냉동만두·어묵 상승, 계란·파자 하락

##### - 전년 동기 대비 품목과 비슷하게 나타나

올해 1분기와 3분기를 비교했을 때, 냉동만두 (6.3%), 어묵(3.2%), 간장(3.0%), 생수(2.6%), 두루마리 화장지(2.2%) 등 23개 품목의 가격은 상승한 반면, 계란(-11.5%), 파자(파이)(-9.8%), 식빵(-9.4%), 설탕용세제(-4.3%), 아이스크림(-3.4%) 등 15개 품목의 가격은 하락하였다.



#### ■ 전년 동기 대비 상승률 상위 10개 제품 중, 연초 가격 인상 제품 60% 차지

불가침서비스가 조사하는 생활필수품 90개 제품 중, 전년 동기 대비 상승률이 큰 10개 제품은 아래 표와 같다. 특히, 10개 제품에는 연초에 가격인상을 단행한 CJ제일제당, 코카콜라, 해태제과 등이 포함되어 있다. 연초 가격인상 단행 결과가 3분기에 시장에 반영되어 소비자가 제값을 받을 수 있는 단계에 이른 것으로 보인다. 한편 빙그레 두께디 바닐라 맛의 경우, 출고가 인상은 없었으나 가격 정찰제를 실시하여 소비자 제값은 물론 상승률이 높은 것으로 조사되었다.

<표1. 전년 동기 대비 상승률 상위 10개 제품 >

제조회사	제품명	상승률
빙그레	두께디 바닐라맛	11.8%
시바푸드	삼호 부산어묵 사각	10.0%
해태제과	고향만두	9.6%
코카콜라	코카콜라	7.3%
CJ제일제당	비비고황교재	7.1%
CJ제일제당	햇반	6.7%
오뚜기	고소한 들기름	4.8%
대상	청정원 자연숙성 발효양조간장	4.0%
롯데제과	자일리톨 오리지널 껌	3.5%
해태제과	맛동산	3.5%



참 고

# 2018년 생필품 가격조사 교육자료





- 2018년 생활필수품 물가조사원 교육 -

# 생필품 가격조사 지침 교육



2018. 11. 21

한국소비자단체협의회 물가감시센터

## INDEX



01 생활필수품 가격조사 현황



02 조사표 작성 지침



03 조사 시 유의사항



04 자주 묻는 질문



05 조사제품 리모델링



## 01 생활필수품 가격조사 현황

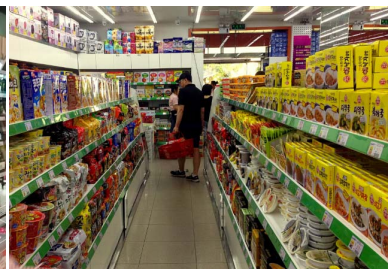
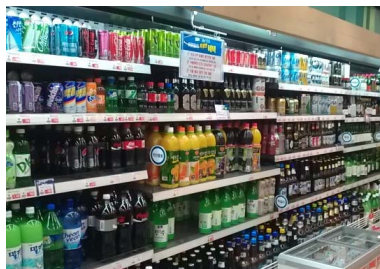


## 01 생활필수품 가격조사 현황

조사 지침 교육

### ● 조사 목적

- ✓ 생활필수품 가격 및 원가 정보를 소비자에게 제공함으로써 소비자의 알권리를 보장하고 합리적인 소비 활동을 유도함.
- ✓ 정기적인 생활필수품 가격조사를 통하여 물가상승 실태를 파악하고 지나치게 인상된 품목이 있는지 감시함으로써, 소비자 물가 안정에 기여함.

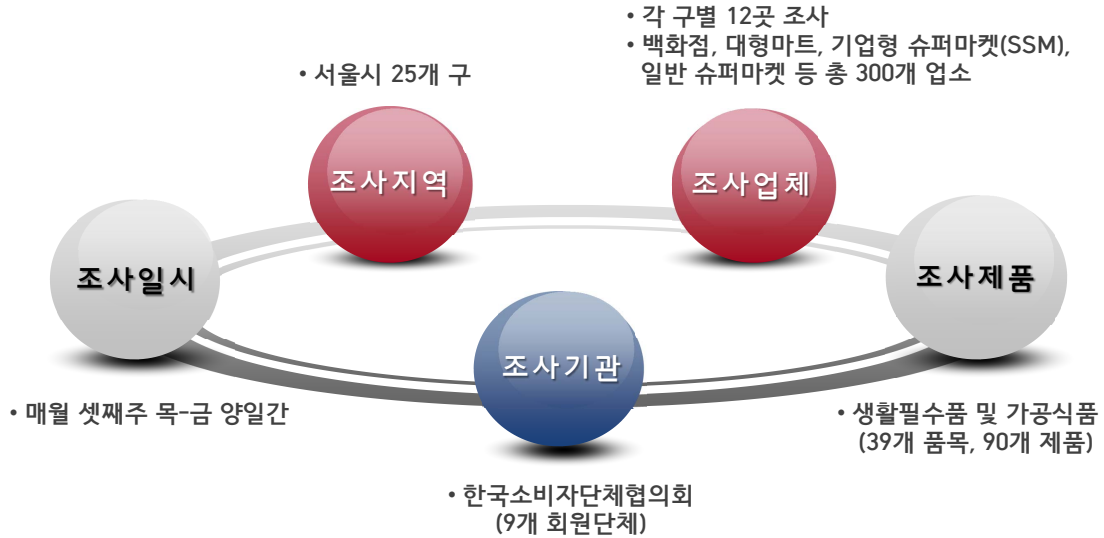




## 01 생활필수품 가격조사 현황

조사 지침 교육

### ● 조사 개요



## 01 생활필수품 가격조사 현황

조사 지침 교육

### ● 조사 프로세스

(소협·회원단체)



#### 가격조사 안내

- 조사일정 및 조사업소 안내
- 조사표 배부 및 조사 시 유의사항 안내 등



(조사원)

#### 가격조사 실시

- 조사업소 방문, 가격조사 실시
- 조사표 작성 및 제출



(조사원·회원단체)

#### 조사결과 입력

- 물가입력시스템 입력
- 단체관리자의 데이터 검증

## ● 조사 프로세스

(소협)



## 자료 취합

- 각 단체의 자료 취합
- 이상값에 대한 검증리스트 작성
- 각 단체에 검증 요청



(회원단체·조사원)

## 데이터 검증

- 검증 요청 데이터 재확인
- 조사 실수, 입력 실수 확인
- 오류 수정 후 제출



(소협)

## 가격정보 공개

- 최종 자료 취합
- 가격조사 결과 분석
- 가격정보 공개

● 소비자물가정보서비스



- ✓ 매월 생활필수품 가격조사 결과를 업데이트 하고 있음.
- ✓ 2014년 초부터 가격정보, 원가정보뿐만 아니라 물가감시센터 활동자료, 특별물가 조사 결과보고서 등 다양한 정보를 제공하고 있음.



## 02 조사표 작성 지침



## 02 조사표 작성 지침

조사 지침 교육

### ● 조사표 구성

- 단체명, 조사원 이름/연락처, 조사지역/상호/전화번호
- 제품명, 용량, 가격, 비교 등
- 2페이지 구성

한국소비자단체협의회

[붙임] 조사표

단체명	조사원	연락처
조사지역(구/동)	상호	전화번호
품목	제조사	제품명
과자 (파이)	오리온	초코파이
		485g(12개입)
		<input type="checkbox"/> 188g(6개입)
		<input type="checkbox"/> 278g(12개입)
		<input type="checkbox"/> 550g(2면도/2.4개입) (백)
과자 (스낵)	롯데제과	카스파드 오리지날
		봉지 50g
		<input type="checkbox"/> 봉지 85g
		<input type="checkbox"/> 봉지 215g (백)
밀	롯데제과	자일린롤 오리지날(밀)
		<input type="checkbox"/> 원통60g <input type="checkbox"/> 원통90g <input type="checkbox"/> 원통100g
밀가루	CJ제일제당	타설 밀가루 중형분(다목적용)
		1kg
		2.5kg
	대원제분	골프 밀가루 중형분(다목적용)
		1kg
		2.5kg
설탕	CJ제일제당	타설 하얀설탕
		1kg
		5kg
	삼양사	류원 하얀설탕
		1kg
		5kg
고추장	CJ제일제당	해란물 수리물로 만든 해양초 골드 고추장
		사과1kg
	대상	청정원 순장 100% 밀비 배양초 왕고추장
		사과1kg
된장	CJ제일제당	해란물 구수하고 달콤한 개량식 된장
		사과1kg
	대상	청정원 순장 개량식 생원장
		사과1kg
참장	CJ제일제당	해란물 사계절 참장
		170g
	대상	청정원 순장 양념들국 참장
		200g





## 02 조사표 작성 지침

조사 지침 교육

### ● 조사 개요

단체명		조사원		연락처	
조사지역(구/동)		상호		전화번호	

- 조사지역 : 구, 동 명확히 작성
- 상호 : 업체명 정확히 작성

품목	제조회사	제품명	용량	가격	비고
과자 (파이)	오리온	초코파이	420g(12개입)	원	
	롯데제과	카스타드 오리지날	<input type="checkbox"/> 138g(6개입) <input type="checkbox"/> 253g(11개입) <input type="checkbox"/> 460g(2원돌/20개입) (택1)	원	
과자 (스낵)	농심	새우깡	봉지 90g	원	
	해태제과	맛동산	봉지 85g	원	

- 제품명 : 제품명 반드시 확인 (유사제품 주의)
- 용량 : 명시된 용량만 조사, 무료증정 제외한 본품의 용량만 기입
- 가격 : 가격표 가격 그대로 기입 (환산하지 않음)
- 비고 : 1+1제품, 무료증정, 묶음제품, 추가구성, 할인 등 명시



## 03 조사 시 유의사항





## 03 조사 시 유의사항

조사 지침 교육

### 자주하는 실수

#### 용량의 오류

- 생리대, 커피 품목에서 작은 용량 기입
- 캔맥주, 라면, 즉석밥 등 묶음 제품 조사 오류
- 메로나 등 제품 변경 용량 조사 오류

#### 조사제품의 오류

- 유한킴벌리 생리대 (화이트, 좋은느낌)
- 간장 리뉴얼 제품
- 90개 제품 사진 반드시 참고!!

#### 시스템 기입 오류

- 매달 시스템에서 업체 변경 전 입력하면, 삭제가 불가능! 관리자가 업체변경 한 것을 확인 후에 입력!



## 03 조사 시 유의사항

조사 지침 교육

### 업체명 정확히 기입

백화점	백화점	• 롯데백화점, 신세백화점, 현대백화점 등
대형마트	3대 대형마트	• 롯데마트, 이마트, 홈플러스
	기타 대형마트	• 하나로클럽, 김스클럽 등
슈퍼마켓	기업형 슈퍼마켓 (SSM)	• GS슈퍼마켓, 롯데슈퍼, 이마트에브리데이, 홈플러스익스프레스
	일반 슈퍼마켓	• SSM 이외에 동네 중소형 슈퍼마켓

- ✓ 가격조사 자료는 유통업체 유형별로도 분석하고 있으므로, 상호명을 혼돈하지 않고 정확히 기입해야 함.

예) 롯데마트(3대 대형마트) - 롯데슈퍼(기업형 슈퍼마켓)  
하나로클럽(기타 대형마트) - 하나로마트(일반 슈퍼마켓)



## 03 조사 시 유의사항

조사 지침 교육

### ● 조사대상 제품만 조사

- 코카콜라 : 코카콜라 제로, 코카콜라 라이트 등 타 제품은 조사하지 않음.
- 맥주 : 무알콜, 라이트 등의 제품은 조사하지 않음.
- 분유 : 3단계만 조사, 1·2·4단계는 조사하지 않음.
- 두부 : 부침용만 조사, 찌개용은 조사하지 않음.
- 기저귀 : 남아용, 여아용 구분없이 조사.
- 세탁세제 : 가루세제 리필용만 조사, 액체세제 및 드럼용은 조사하지 않음.



## 03 조사 시 유의사항

조사 지침 교육

### ● 제품 단위 확인

#### ① 기타 중량

- ✓ 판매되고 있는 제품의 단위가 표에 없으나 기타용량 항목이 있는 경우,
- ✓ 명시된 용량에 가장 근사한 용량으로 조사함.
- ✓ 해당 상자에 체크한 후 직접 용량을 기입해야 함.

품목	제조회사	제품명	용량	가격	비고
어묵	산조대림	부산어묵 <u>얇은</u> 사각	<input checked="" type="checkbox"/> 300g <input type="checkbox"/> 기타(   g)	1,800원	
	CJ제일제당	삼호 부산어묵 사각	<input type="checkbox"/> 300g <input checked="" type="checkbox"/> 기타( <u>350</u> g)	2,080원	

#### ② 기획 상품

- ✓ 무료증정이 있는 경우, 본품 용량만 기입하고 비교에 1+1제품, 100g증정 등으로 표기.
- ✓ 묶음제품의 경우, 전체 용량을 기입함.
- ※ 가격은 환산하지 않고 가격표 그대로 적음.







### 03 조사 시 유의사항

조사 지침 교육

#### ● 기획상품 구분 (무료증정 vs 묶음제품)

- ✓ 무료증정 제품과 묶음제품을 명확히 구분해야 함.
- 무료증정 : 단일상품 가격에 무료 증정품이 추가되어 있는 제품을 말함.
- 묶음제품 : 판매가격에 구성 제품의 가격이 모두 반영되어 있으나, 단일제품을 구입할 때보다 저렴하게 판매함.



● 무료증정 (1+1 제품)



● 무료증정 (증정품)



● 묶음제품



● 묶음제품(추가구성)



### 03 조사 시 유의사항

조사 지침 교육

#### ● 무료증정 (1+1제품, 증정품)

- ✓ 1+1 제품의 경우, 1개를 사면 1개를 무료로 증정하는 제품임.
- ✓ 증정품의 경우, 본 제품에 증정제품(사은품)을 추가로 부착하여 무료로 증정하는 경우가 많음.



● 1+1 제품



● 증정품



## 03 조사 시 유의사항

조사 지침 교육

### ● 묶음제품 (추가구성)

- ✓ 묶어서 판매하되 단품으로 구매하는 것보다 저렴하게 판매함.
- ✓ 냉동만두와 세탁세제의 경우 대부분의 상품이 묶음제품으로 판매되고 있음.
- ✓ 추가구성은 제조사에서 기존의 포장에 추가로 구성하여 제조한 기획상품임.

※ 조사 가능한 묶음제품 : 맛김, 라면, 즉석밥, 콜라, 맥주, 커피, 아이스크림, 냉동만두,  
두루마리 화장지, 기저귀, 생리대, 세탁세제



● 묶음제품

● 묶음제품 (추가구성)



## 04 자주 묻는 질문





## 04 자주 묻는 질문

조사 지침 교육

❓ 마트에 가보니 커피가 아래 사진과 같이 판매되고 있습니다.  
어떻게 조사해야 되나요?



180개+20개 추가구성, 24,900원



180개, 24,650원

품목	제조회사	제품명	용량	가격	비고
커피	동서식품	맥심 모카골드 믹스	<input type="checkbox"/> 180개입 <input checked="" type="checkbox"/> 기타(200개입)	24,900 원	기획상품 (O)
품목	제조회사	제품명	용량	가격	비고
커피	동서식품	맥심 모카골드 믹스	<input checked="" type="checkbox"/> 180개입 <input type="checkbox"/> 기타(개입)	24,650 원	증정(10개) (O)

- 왼쪽 제품의 경우 "180개+20개 더"라고 표기되어 있으나, 포장지 겉면 200개입이라고 명시되어 있습니다. 또한 20개를 공짜로 주는 제품이 아니며, 판매가격에 구성제품의 가격이 모두 포함되어 있었습니다.
- 오른쪽의 경우 본품에 추가로 증정품을 부착하고, 180개입 가격에 10개를 무료 증정하고 있었습니다. 위와 같이 작성하시면 됩니다.



## 04 자주 묻는 질문

조사 지침 교육

❓ 오뚜기 진라면을 '5개+1개 증정'으로 판매하고 있습니다.  
이 경우 '6개 묶음'으로 봐야 하나요?



5개+1개 증정, 2,750원



품목	제조회사	제품명	용량	가격	비고
라면	오뚜기	진라면 순한맛	봉지 120g 5개 묶음	원 2,750 원	증정(1개) (O)

- 기존 5개 묶음제품에 1개를 무료 증정하는 한시적인 행사로, 5개 묶음과 유사한 수준에서 가격이 책정됩니다. 따라서 '5개 묶음'란에 '2,750원, 증정(1개)'으로 기입하시면 됩니다.



## 04 자주 묻는 질문

조사 지침 교육

❓ 매장에 가보니, 단품은 판매하지 않고 묶음제품만 판매되고 있습니다. 이 경우 어떻게 조사를 해야 하나요?



1+1 제품, 4,250원

제조회사	제품명	용량	가격	비고
매일유업	매일우유 오리지널	종이팩1L	원	

(O)

- 해당 제품은 2개의 제품을 단품으로 구입할 때보다 저렴하게 판매하는 묶음제품입니다. 우유는 묶음제품 조사가 허용되지 않는 품목이므로 조사표를 공란으로 두시기 바랍니다.



## 04 자주 묻는 질문

조사 지침 교육

❓ 매장에 가보니, 단품은 판매하지 않고 묶음제품만 판매되고 있습니다. 이 경우 어떻게 조사해야 하나요?



(700g+200g)\*2, 13,960원



456g\*3, 9,300원



560g+560g, 7,980원

품목	제조회사	제품명	용량	가격	비고
냉동 만두	CJ제일제당	백설 군만두	<input type="checkbox"/> 1,000g <input checked="" type="checkbox"/> 기타( 1,800 g)	13,960원	기획상품 (O)
	해태제과	고향만두	<input type="checkbox"/> 1,000g <input checked="" type="checkbox"/> 기타( 1,368 g)	9,300원	기획상품 (O)
	동원F&B	개성 왕만두	<input type="checkbox"/> 1,000g <input checked="" type="checkbox"/> 기타( 1,120 g)	7,980원	기획상품 (O)

- 냉동만두는 단품이 없을 시 묶음제품 조사가 가능한 품목이며, 위와 같이 판매되고 있을 경우 조사표에는 전체용량, 가격을 작성하고 비고에는 기획상품이라고 기입하시면 됩니다.
- 주의할 점은 1+1제품, 무료증정입니다. 이는 기존의 단품가격과 유사한 수준으로 책정되어 있을 것입니다. 이때는 본품의 용량, 가격을 작성하고 비고란에 1+1제품/무료증정으로 기입해 주시기 바랍니다.



## 04 자주 묻는 질문

조사 지침 교육

❓ 세제가 단품은 없고, 아래와 같이 기획상품으로 묶어서 판매하고 있습니다. 어떻게 기입해야 되나요?



2kg+2kg, 11,500원



2kg+2kg, 10,900원

품목	제조회사	제품명	용량	가격	비고
세탁세제	LG생활건강	테크 리필	<input type="checkbox"/> 3kg <input checked="" type="checkbox"/> 기타( 4 kg)	11,500원	기획상품 (O)
	애경산업	스파크 리필	<input type="checkbox"/> 3kg <input type="checkbox"/> 기타( kg)	원	
	CJ라이온	비트 리필	<input type="checkbox"/> 3kg <input checked="" type="checkbox"/> 기타( 4 kg)	10,900원	기획상품, 증정(400g) (O)

- 테크 제품의 경우 2kg을 공짜로 주는 상품이 아니라, 2kg\*2개입으로 단품을 따로 두개 구입할 때보다 저렴하게 판매하는 상품입니다. 조사표에는 전체중량(4kg)과 판매가격을 작성해 주시면 됩니다.
- 비트제품의 경우 2kg\*2개입 묶음제품인데, 200g\*2개를 무료 증정하고 있었습니다.  
'4kg, 기획상품, 증정(400g)'으로 기입해야 합니다.

- 2018년 생활필수품 물가조사원 교육 -

# 물가입력시스템 사용 교육



2018.11.21

한국소비자단체협의회 물가감시센터



# INDEX



**01 물가입력시스템 개요**



**02 PC시스템 사용 방법**



**03 모바일시스템 사용 방법**



**04 기타 사항**



## **01 물가입력시스템 개요**



## ● 추진 배경 및 필요성

- ✓ 생활필수품 가격조사 자료 제공의 신속성·정확성 제고
- ✓ DB와의 연계를 통한 일선 업무 경감
- **“One-Stop 소비자 정보 포털 지향”**

## ● 물가입력시스템 프로세스



## ● 물가입력시스템

- ✓ 2015년부터 물가입력시스템(PC와 모바일)을 통해 생필품 가격조사 결과를 수집하고 있음.


**안코소비자산재업의회**


**관리자판**

**로그아웃**

**물가조사사업**
**단체/회원관리**
**물가조사관리**
**평가분석사업**
**관리/방문통계**
**회원관리**
**가정경제**

**공지사항**
**물가조사동향**
**게시판**

**admin > 물가조사사업 > 물가조사등록**

2015-12-08
물가관리: 12월 17일(월) ~ 18일(금) / 제출기간: 12월 22일(월)

2015
11

**조선분**
**가출물**
**출판권**
**구의물**

**유출물**
**출판권**

**조선분**
**출판권**

**물가조사등록**

**물가조사등록**

**물가조사등록**

**물가조사등록**

**물가조사등록**

**물가조사등록**

**물가조사등록**

**물가조사등록**

**물가조사등록**

**물가조사등록**

**물가조사등록**

**물가조사등록**

**물가조사등록**

**물가조사등록**



## 02 PC시스템 사용 방법

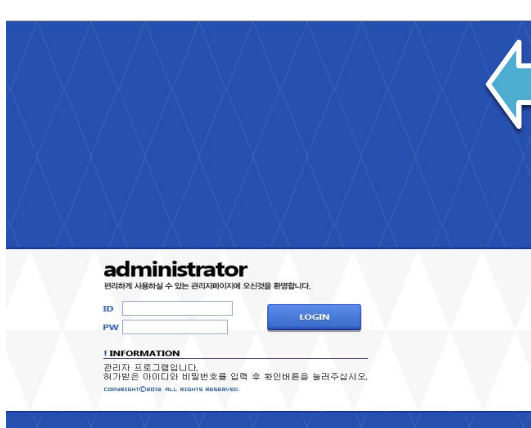
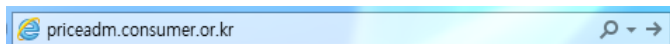


## 02 PC시스템 사용 방법

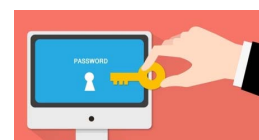
시스템 사용 교육

### 로그인

- ✓ 물가입력시스템 URL 접속
- ✓ 인터넷 주소창에 "priceadm.consumer.or.kr"을 입력



- ✓ 아이디와 패스워드를 입력한 후 [LOGIN] 버튼 선택







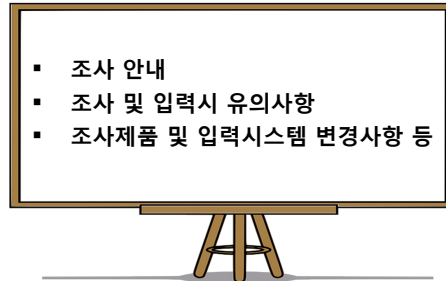
## 02 PC시스템 사용 방법

시스템 사용 교육

### ● 공지사항 및 게시판

#### ① 공지사항

- ✓ 생필품 가격조사 및 입력시스템 관련 공지가 게재됨.
- ※ 매월 '물가조사등록' 이전에 공지사항을 반드시 확인할 것.



#### ② 게시판

- ✓ 생필품 가격조사 및 입력시스템 사용에 대한 질문, 건의사항, 애로사항 등을 업로드함.



## 02 PC시스템 사용 방법

시스템 사용 교육

### ● 화면 구성

- ① 안내팝업창 : 로그인 후 조사기간 및 자료 입력기간에 대한 안내가 보여짐.
- ② 메뉴구성 : 공지사항, 물가조사등록, 게시판으로 구성됨.

물가조사입력    단체/회원관리    물가조사관리    원가분석입력    관리/방문통계    커뮤니티    기준정보

2 공지사항 : 물가조사등록 : 게시판

admin > 물가조사입력 > 공지사항    2015-12-08 / 조사기간: 12월 17일(목) ~ 18일(금) / 제출기간: 12월 22일(화)

번호	제목	작성자	조회 수	파일	작성일
16	2015년 12월 생활필수품 가격조사 안내	관리자	3		2015-12-08
15	2015년 11월 생활필수품 가격조사 안내	관리자	20		2015-11-11
14	2015년 10월 생활필수품 가격조사		13		2015-10-06
13	2015년 9월 생활필수품 가격조사		25		2015-09-09
12	2015년 8월 생활필수품 가격조사		25		2015-08-03
11	2015년 7월 생활필수품 가격조사		20		2015-07-07
10	2015년 6월 생활필수품 가격조사		31		2015-06-09
9	2015년 5월 생활필수품 가격조사		27		2015-05-08
8	2015년 4월 생활필수품 가격조사		29		2015-04-07
7	2015년 3월 생활필수품 가격조사		61		2015-03-10

관리자(관리자)님 반갑습니다.  
12월 조사기간은 17일(목) ~ 18일(금)이고, 조사원 입력기간은 17일(목) ~ 22일(화)이며, 단체관리자 끝줄기간은 22일(화) ~ 23일(수)입니다. 기한 엄수 부탁드립니다. 감사합니다.

오늘은 이상을 넘어섰습니다.



## 02 PC시스템 사용 방법

### 시스템 사용 교육

#### ● 물가조사 등록 - 등록/조회

- ① 등록화면 : 생필품 가격조사 결과를 유통업체별로 등록·수정함.
- ② 조회화면 : 생필품 가격조사 결과를 유통업체별로 조회함.

한국소비자단체협의회

관리자님 반갑습니다. [로그아웃](#)

물가조사입력 | 단체/회원관리 | 물가조사관리 | 원가분석입력 | 관리/방문통계 | 커뮤니티 | 기준정보

공지사항 | 물가조사등록 | 게시판

admin > 물가조사입력 > 물가조사등록 2015-12-09 / 조사기간: 12월 17일(목) ~ 18일(금) / 제출기한: 12월 22일(화)

1 조사년월 2015 12

조사지역 서울특별시 시군구 읍면동

유통업체 선택

조사원 선택

품목선택 전제

NO. 품목명 제조사 제품명 단위 가격 행사 전월가격

등록 취소

2015 11 녹색소비자연대 송점선

유통업체 검색 인쇄 엑셀받기

순번	조사년월	지역	유통업체	조사품목수	진행사항
1	2015-11	광진구-구의동	롯데마트	65/90	완료
2	2015-11	광진구-중곡동	이마트에브리데이	63/90	완료
3	2015-11	광진구-중곡동	신성슈퍼	64/90	완료
4	2015-11	광진구-중곡동	코끼리마트	66/90	완료
5	2015-11	광진구-중곡동	홈마트	68/90	완료
6	2015-11	광진구-구의동	365할인마트	63/90	완료

- ※ 조사원(입력자)은 할당된 지역과 유통업체에 대해서만 조회 및 등록이 가능하며, 권한이 부여된 실무자는 해당 단체에 할당된 모든 지역과 유통업체에 대해 조회/수정이 가능함.



## 02 PC시스템 사용 방법

### 시스템 사용 교육

#### ● 물가조사 등록 - 기본정보 선택

- ✓ 조사지역과 유통업체를 선택한 후 조회함.
- ① 조사년월은 해당 시기로 자동 선택되며,
  - ② 조사지역과 유통업체를 선택하면 조사원 이름과 품목이 자동 조회됨.

한국소비자단체협의회

관리자님 반갑습니다. [로그아웃](#)

물가조사입력 | 단체/회원관리 | 물가조사관리 | 원가분석입력 | 관리/방문통계 | 커뮤니티 | 기준정보

공지사항 | 물가조사등록 | 게시판

admin > 물가조사입력 > 물가조사등록 2015-12-09 / 조사기간: 12월 17일(목) ~ 18일(금) / 제출기한: 12월 22일(화)

조사년월 2015 12

조사지역 서울특별시 시군구 읍면동

유통업체 선택

조사원 선택

품목선택 전제

NO. 품목명 제조사 제품명 단위 가격 행사 전월가격

등록 취소

2015 11 녹색소비자연대 송점선

유통업체 검색 인쇄 엑셀받기

순번	조사년월	지역	유통업체	조사품목수	진행사항
1	2015-11	광진구-구의동	롯데마트	65/90	완료
2	2015-11	광진구-중곡동	이마트에브리데이	63/90	완료
3	2015-11	광진구-중곡동	신성슈퍼	64/90	완료
4	2015-11	광진구-중곡동	코끼리마트	66/90	완료
5	2015-11	광진구-중곡동	홈마트	68/90	완료
6	2015-11	광진구-구의동	365할인마트	63/90	완료

## ● 물가조사 등록 - 조사결과 입력

✓ 제품별로 '단위', '가격', '행사', '전월가격'를 선택 또는 입력함.

- ① 단위 : 해당 제품의 용량(포장단위)      ② 가격 : 해당 제품의 판매가격
- ③ 행사 : 기획상품, 1+1제품, 증정, 할인 등      ④ 전월가격 : 해당업소·제품의 전월 조사가격

NO.	품목명	제조사	제품명	1 단위	2 가격	3 행사	4 전월가격
1	과자(파이)	오리온	초코파이	420g(12개입)	-	-	3840
2	과자(파이)	롯데제과	카스타드 오리지날	138g(6개입)	선택	-	-
3	과자(스낵)	농심	새우깡	봉지90g	-	-	850
4	과자(스낵)	해태제과	맛동산	봉지85g	-	-	-
5	껌	롯데제과	자일리톨 오리지날	원통90g	선택	-	3820
6	밀가루	CJ제일제당	백설 밀가루 중력분(다목적용)	1kg	-	-	1400
7	밀가루	CJ제일제당	백설 밀가루 중력분(다목적용)	2.5kg	-	-	3500
8	밀가루	대한제분	곰표 밀가루 중력분(다목적용)	1kg	-	-	1250
9	밀가루	대한제분	곰표 밀가루 중력분(다목적용)	2.5kg	-	-	-
10	밀가루	삼양밀맥스	규원 영양강화 밀가루 중력분(다목적용)	1kg	-	-	1380
11	밀가루	삼양밀맥스	규원 영양강화 밀가루 중력분(다목적용)	3kg	-	-	2680
88	세탁세제	LG생활건강	테크 리필	3kg	입력	-	9200
89	세탁세제	애경산업	스파크 리필	3kg	입력	-	10650
90	세탁세제	CJ라이온	비트 리필	3kg	입력	-	-

## ● 물가조사 등록 - 단위

- ✓ 단위는 '고정', '선택', '입력' 3가지 방식이 있음.
- ✓ 고정 단위(회색 상자)는 수정이 불가하고, 선택/입력 단위(노란색 상자)는 해당 셀을 클릭한 뒤 팝업창에서 선택 또는 입력함.

NO.	품목명	제조사	제품명	단위	가격	행사	전월가격
1	과자(파이)	오리온	초코파이	420g(12개입)	-	-	3840
2	과자(파이)	롯데제과	카스타드 오리지날	138g(6개입)	선택	-	-
3	과자(스낵)	농심	새우깡	봉지90g	-	-	850
4	과자(스낵)	해태제과	맛동산	봉지85g	-	-	-
5	껌	롯데제과	자일리톨 오리지날	원통90g	선택	-	3820
6	밀가루	CJ제일제당	백설 밀가루 중력분(다목적용)	1kg	-	-	1400
7	밀가루	CJ제일제당	백설 밀가루 중력분(다목적용)	2.5kg	-	-	3500
8	밀가루	대한제분	곰표 밀가루 중력분(다목적용)	1kg	-	-	1250
9	밀가루	대한제분	곰표 밀가루 중력분(다목적용)	2.5kg	-	-	-
10	밀가루	삼양밀맥스	규원 영양강화 밀가루 중력분(다목적용)	1kg	-	-	1380
11	밀가루	삼양밀맥스	규원 영양강화 밀가루 중력분(다목적용)	3kg	-	-	2680
88	세탁세제	LG생활건강	테크 리필	3kg	입력	-	9200
89	세탁세제	애경산업	스파크 리필	3kg	입력	-	10650
90	세탁세제	CJ라이온	비트 리필	3kg	입력	-	-

**제품용량선택**

138g(6개입)  
253g(11개입)  
460g(2번들)

1

▲ 단위 선택의 예 : 카스타드

**제품용량입력**

\* 기준용량: 3kg

kg 확인

2

▲ 단위 입력의 예 : 테크



## 02 PC시스템 사용 방법

### 시스템 사용 교육

#### ● 물가조사 등록 - 가격

- ✓ 조사제품과 용량에 해당하는 판매가격을 기입함.
- 가격은 반드시 숫자만 입력함.
- "0"을 입력하면 기존 입력한 가격이 삭제됨.

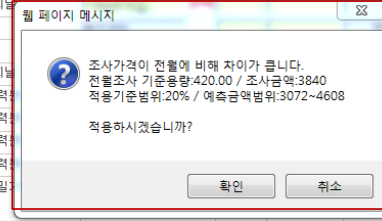
조사년월	2015	11	
조사지역	서울특별시	광진구	구의동
유통업체	롯데마트		
조사원	송정선		
품목선택	전체		

NO.	품목명	제조사	제품명	단위	가격	행사	전월가격
1	과자(파이)	오리온	초코파이	420g(12개입)	3840		3840
2	과자(파이)	롯데제과	카스타드 오리지널	138g(6개입)	850	선택	
3	과자(스낵)	농심	새우깡	통지90g	850		850
4	과자(스낵)	해태제과	맛동산	통지85g			
5	김	롯데제과	자일리톨 오리지널	원통87g	3820	선택	3820
6	밀가루	CJ제일제당	백설 밀가루 중력분(다목적용)	1kg	1400		1400
7	밀가루	CJ제일제당	백설 밀가루 중력분(다목적용)	2.5kg	3500		3500
8	밀가루	대한제분	곰표 밀가루 중력분(다목적용)	1kg	1250		1250
9	밀가루	대한제분	곰표 밀가루 중력분(다목적용)	2.5kg			
10	밀가루	삼양밀맥스	큐원 영양강화 밀가루 중력분(다목적용)	1kg	1380		1380
11	밀가루	삼양밀맥스	큐원 영양강화 밀가루 중력분(다목적용)	3kg	2680		2680

#### ※ 검증시스템

: 오차범위(해당 유통업체 전월가격의  $\pm 20\%$ )가 설정되어 있어, 당월 입력한 조사가격이 전월과 비교시 차이가 클 경우 오류메시지가 보여짐.

NO.	품목명	제조사	제품명	단위	가격	행사	전월가격
1	과자(파이)	오리온	초코파이	420g(12개입)	5000		3840
2	과자(파이)	롯데제과	카스타드 오리지널	138g(6개입)	-		-
3	과자(스낵)	농심	새우깡	통지90g	-		-
4	과자(스낵)	해태제과	맛동산	통지85g	-		-
5	김	롯데제과	자일리톨 오리지널	원통87g	-		-
6	밀가루	CJ제일제당	백설 밀가루 중력분(다목적용)	1kg	-		-
7	밀가루	CJ제일제당	백설 밀가루 중력분(다목적용)	2.5kg	-		-
8	밀가루	대한제분	곰표 밀가루 중력분(다목적용)	1kg	-		-
9	밀가루	대한제분	곰표 밀가루 중력분(다목적용)	2.5kg	-		-
10	밀가루	삼양밀맥스	큐원 영양강화 밀가루 중력분(다목적용)	1kg	-		-



## 02 PC시스템 사용 방법

### 시스템 사용 교육

#### ● 물가조사 등록 - 행사

- ✓ 기획상품, 1+1제품, 증정, 할인 등의 행사가 있는 경우,
- ✓ 해당 셀을 클릭한 후 팝업창에서 행사명을 선택하거나 직접 입력함.

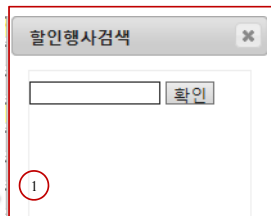
※ 선택 목록이 있는 경우 가급적 명시된 리스트에서 선택할 것.

조사년월	2015	12	
조사지역	서울특별시	광진구	구의동
유통업체	롯데마트		
조사원	송정선		
품목선택	전체		

NO.	품목명	제조사	제품명	단위	가격	행사	전월가격
1	과자(파이)	오리온	초코파이	420g(12개입)	-	1	3840
2	과자(파이)	롯데제과	카스타드 오리지날	138g(6개입)	선택	-	-
3	과자(스낵)	농심	새우깡	통지90g	-	-	850
4	과자(스낵)	해태제과	맛동산	통지85g	-	-	-
5	김	롯데제과	자일리톨 오리지날	원통90g	선택	-	3820
6	밀가루	CJ제일제당	백설 밀가루 중력분(다목적용)	1kg	-	-	1400
7	밀가루	CJ제일제당	백설 밀가루 중력분(다목적용)	2.5kg	-	-	3500
8	밀가루	대한제분	곰표 밀가루 중력분(다목적용)	1kg	-	-	1250
9	밀가루	대한제분	곰표 밀가루 중력분(다목적용)	2.5kg	-	-	-
10	밀가루	삼양밀맥스	큐원 영양강화 밀가루 중력분(다목적용)	1kg	-	-	1380
11	밀가루	삼양밀맥스	큐원 영양강화 밀가루 중력분(다목적용)	3kg	-	2	2680
88	세탁세제	LG생활건강	테크 리필	3kg	입력	-	9200
89	세탁세제	애경산업	스파크 리필	3kg	입력	-	10650
90	세탁세제	CJ라이온	비트 리필	3kg	입력	-	-

뒤로

앞으로



#### ▲ 예시 : 카스타드



#### ▲ 예시 : 테크



## 02 PC시스템 사용 방법

### 시스템 사용 교육

#### ● 물가조사 등록 - 전월가격

- ✓ 해당 유통업체의 조사제품이 전월 용량·가격과 동일한 경우,
- ✓ 전월가격 상자를 클릭, 당월가격을 별도로 입력하지 않고 자동 입력됨.
- ※ 이때 전월 조사된 용량·가격·행사가 동일하게 입력됨.

조사년월	2015	12					
조사지역	서울특별시	광진구	구의동				
유통업체	롯데마트						
조사원	송점선						
품목선택	전채						
NO.	품목명	제조사	제품명	단위	가격	행사	전월가격
1	과자(파이)	오리온	초코파이	420g(12개입)	-	-	3840
2	과자(파이)	롯데제과	카스타드 오리지날	138g(6개입)	선택	-	-
3	과자(스낵)	농심	새우깡	통지90g	-	-	850
4	과자(스낵)	해태제과	맛동산	통지85g	-	-	-
5	김	롯데제과	자일리틀 오리지날	원통90g	선택	-	3820
6	밀가루	CJ제일제당	백설 밀가루 중력분(다목적용)	1kg	-	-	1400
7	밀가루	CJ제일제당	백설 밀가루 중력분(다목적용)	2.5kg	-	-	3500
8	밀가루	대한제분	곰표 밀가루 중력분(다목적용)	1kg	-	-	1250
9	밀가루	대한제분	곰표 밀가루 중력분(다목적용)	2.5kg	-	-	-
10	밀가루	삼양밀맥스	큐원 영양강화 밀가루 중력분(다목적용)	1kg	-	-	1380
11	밀가루	삼양밀맥스	큐원 영양강화 밀가루 중력분(다목적용)	3kg	-	-	2680
88	세탁세제	LG생활건강	테크 리필	3kg	입력	-	9200
89	세탁세제	애경산업	스파크 리필	3kg	입력	-	10650
90	세탁세제	CJ라이온	비트 리필	3kg	입력	-	-

등록

취소

등록 취소



## 02 PC시스템 사용 방법

### 시스템 사용 교육

#### ● 결과 등록

- ① 당월 물가정보 입력을 마치면 하단에 [등록] 버튼을 클릭하여 조사결과를 제출함.
  - ② [등록] 버튼을 누른 이후에도 물가정보 입력 및 수정 기간에는 언제든지 수정이 가능하며, [수정] 버튼을 클릭해 다시 제출할 수 있음.
- ※ 허용된 기간 이외에는 등록 및 수정이 불가하므로 제출기한을 반드시 염수해야 하며, 마감일 이후 수정사항이 있을 경우 관리자에게 문의할 것.

조사년월	2015	12					
조사지역	서울특별시	광진구	구의동				
유통업체	롯데마트						
조사원	송점선						
품목선택	전채						
			조리				
NO.	품목명	제조사	제품명	단위	가격	행사	전월가격
1	과자(파이)	오리온	초코파이	420g(12개입)			3840
2	과자(파이)	롯데제과	카스타드 오리지날	138g(6개입)	선택		
3	과자(스낵)	농심	새우깡	통지90g			850
4	과자(스낵)	해태제과	맛동산	통지85g			
5	김	롯데제과	자일리틀 오리지날	원통90g	선택		3820
6	밀가루	CJ제일제당	백설 밀가루 중력분(다목적용)	1kg			1400
7	밀가루	CJ제일제당	백설 밀가루 중력분(다목적용)	2.5kg			3500
8	밀가루	대한제분	곰표 밀가루 중력분(다목적용)	1kg			1250
9	밀가루	대한제분	곰표 밀가루 중력분(다목적용)	2.5kg			
10	밀가루	삼양밀맥스	큐원 영양강화 밀가루 중력분(다목적용)	1kg			1380
11	밀가루	삼양밀맥스	큐원 영양강화 밀가루 중력분(다목적용)	3kg			2680
88	세탁세제	LG생활건강	테크 리필	3kg	입력		9200
89	세탁세제	애경산업	스파크 리필	3kg	입력		10650
90	세탁세제	CJ라이온	비트 리필	3kg	입력		

▲ 등록 화면

1

등록 취소

조사년월	2015	11					
조사지역	서울특별시	광진구	구의동				
유통업체	롯데마트						
조사원	송점선						
품목선택	전채	오회					
NO.	품목명	제조사	제품명	단위	가격	행사	전월가격
1	과자(파이)	오리온	초코파이	420g(12개입)	3840		3840
2	과자(파이)	롯데제과	카스타드 오리지날	138g(6개입)	선택		
3	과자(스낵)	농심	새우깡	통지90g	850		850
4	과자(스낵)	해태제과	맛동산	통지85g			
5	김	롯데제과	자일리틀 오리지날	원통90g	선택	3820	3820
6	밀가루	CJ제일제당	백설 밀가루 중력분(다목적용)	1kg	1400		1400
7	밀가루	CJ제일제당	백설 밀가루 중력분(다목적용)	2.5kg	3500		3500
8	밀가루	대한제분	곰표 밀가루 중력분(다목적용)	1kg	1250		1250
9	밀가루	대한제분	곰표 밀가루 중력분(다목적용)	2.5kg			
10	밀가루	삼양밀맥스	큐원 영양강화 밀가루 중력분(다목적용)	1kg	1380		1380
11	밀가루	삼양밀맥스	큐원 영양강화 밀가루 중력분(다목적용)	3kg	2680		
88	세탁세제	LG생활건강	테크 리필	3kg	입력	9200	10900
89	세탁세제	애경산업	스파크 리필	3kg	입력	10650	10650
90	세탁세제	CJ라이온	비트 리필	3kg	입력		

▲ 수정 화면

2

수정 취소



## 02 PC시스템 사용 방법

시스템 사용 교육

### 결과 수정 화면

- ✓ ①번 또는 ③번 화면에서 가격 정보의 수정이 필요한 유통업체를 선택하면 ②번 화면에 기존에 등록했던 가격 정보를 그대로 불러올 수 있음.

① 조사년월: 2015, 11, 녹색소비자연대, 송점선

조사지역: 서울특별시, 광진구, 구의동

유통업체: 롯데마트

조사원: 송점선

품목선택: 전채

② 품목명, 제조사, 제품명, 단위, 가격, 행사, 전월가격

과자(파이)	오리온	초코파이	420g(12개입)	3840		3840
과자(파이)	롯데제과	카스타드 오리지널	138g(6개입)	선택	-	-
과자(스낵)	농심	새우깡	통지90g	850		850
과자(스낵)	해태제과	맛동산	통지85g	-		-
김	롯데제과	자일리톨 오리지널	유통87g	선택	3820	3820
밀가루	CJ제일제당	백설 밀가루 중력분(다목적용)	1kg	1400		1400
밀가루	CJ제일제당	백설 밀가루 중력분(다목적용)	2.5kg	3500		3500
밀가루	대한제분	곰표 밀가루 중력분(다목적용)	1kg	1250		1250
밀가루	대한제분	곰표 밀가루 중력분(다목적용)	2.5kg	-		-
밀가루	상양밀맥스	큐원 영양강화 밀가루 중력분(다목적용)	1kg	1380		1380
밀가루	상양밀맥스	큐원 영양강화 밀가루 중력분(다목적용)	3kg	2680		-
설탕	CJ제일제당	백설 하얀설탕	1kg	1630		1630
설탕	CJ제일제당	백설 하얀설탕	3kg	4680		4680
설탕	상양사	큐원 하얀설탕	1kg	1540		1540
설탕	상양사	큐원 하얀설탕	3kg	4630		4630
설탕	대한제당	푸드림 하얀설탕	1kg	-		-
설탕	대한제당	푸드림 하얀설탕	3kg	선택	-	-

③ 순번, 조사년월, 지역, 유통업체, 조사목

1	2015-11	광진구-구의동	롯데마트	65/5
2	2015-11	광진구-중곡동	이마트에브리데이	63/5
3	2015-11	광진구-중곡동	신성슈퍼	64/5
4	2015-11	광진구-중곡동	코끼리마트	66/5
5	2015-11	광진구-중곡동	홈마트	68/5
6	2015-11	광진구-구의동	365할인마트	63/5

※ 엑셀 다운로드  
: 단채관리자는 엑셀을 다운받아 쉽게 검증할 수 있음.



## 03 모바일시스템 사용 방법





## 03 모바일시스템 사용 방법

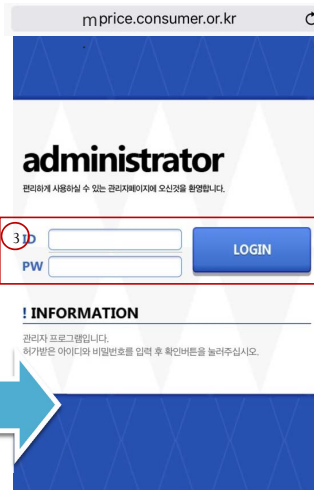
시스템 사용 교육

### 로그인

- ① 스마트폰 인터넷 주소창에 "m.price.consumer.or.kr"을 입력
- ② 소비자물가정보서비스 모바일웹 하단에 '조사원 로그인' 선택



▲ 소비자물가정보서비스 모바일웹



▲ 로그인 화면

- ③ ID/PW 입력 후 [LOGIN] 버튼 선택  
✓ ID/PW는 PC시스템과 동일

※ 모바일 시스템은 현장에서 조사결과를 바로 전송할 수 있도록 구현되었으며, 별도의 데이터 요금이 발생할 수 있음.

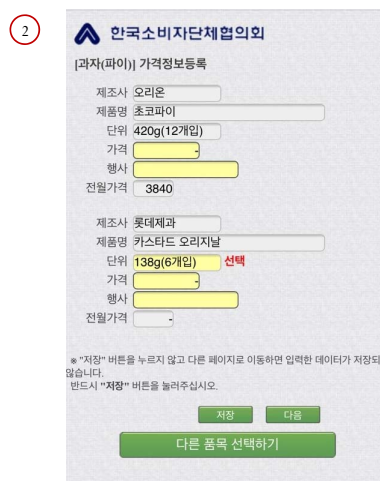
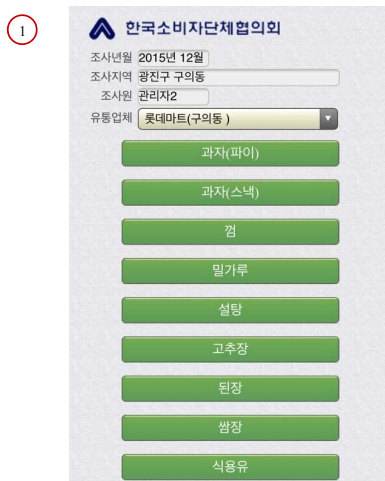


## 03 모바일시스템 사용 방법

시스템 사용 교육

### 화면 구성

- ① 기본정보 선택 : 로그인 후 조사 기본정보 및 품목을 선택함.
- ② 조사결과 입력 : 해당 품목의 제품별 가격정보를 입력함.







### ● 물가조사 등록 - 기본정보 선택

- ① 유통업체 [선택] 버튼(노란색 상자)을 클릭함.  
하단에 나타난 목록에서 해당 유통업체를 선택하고 [완료] 버튼을 클릭함.
- ② 조사결과를 입력할 품목의 버튼을 클릭함.

- ※ 조사년월, 조사지역, 조사원 이름은 자동 선택되며, 할당된 유통업체에 대해서만 조회 및 등록이 가능함.
- ※ 모바일은 당월 조사만 가능하며, 이전월에 대한 가격정보 조회는 PC시스템을 이용해야 함.

The screenshot shows the '한국소비자단체협의회' (Korea Consumer Federation) mobile application interface. At the top, it displays '조사년월 2015년 12월' (Survey Year/Month: 2015 Dec) and '조사지역 광진구 구의동' (Survey Area: Gwangjin-gu Gudeong). Below this, there is a dropdown menu for '유통업체' (Distribution Company) with '롯데마트(구의동)' (Lotte Mart (Gudeong)) selected. A red box highlights the dropdown menu and the list of product categories below it. The product categories are: 과자(파이) (Snacks (Pie)), 과자(스낵) (Snacks (Snacks)), 컵 (Cup), 밀가루 (Flour), 설탕 (Sugar), 고추장 (Gochujang), 된장 (Doenjang), 쌀장 (Rice Paste), and 식용유 (Cooking Oil). Numbered callouts 1 and 2 point to the dropdown menu and the product category list respectively.

감 사 합 니 다.



# 조 사 표



[붙임] 조사표

단체명		조사원		연락처	
조사지역(구/동)		상호		전화번호	

품목	제조사	제품명	용량	가격	비고
과자 (파이)	오리온	초코파이	468g(12개입)	원	
	롯데제과	카스타드 오리지날	<input type="checkbox"/> 138g(6개입) <input type="checkbox"/> 276g(12개입) <input type="checkbox"/> 552g(2번들/24개입) (택1)	원	
과자 (스낵)	농심	새우깡	봉지 90g	원	
	해태제과	맛동산	<input type="checkbox"/> 봉지 85g <input type="checkbox"/> 봉지 215g (택1)	원	
껌	롯데제과	자일리톨 오리지날(껌)	<input type="checkbox"/> 원통87g <input type="checkbox"/> 원통90g <input type="checkbox"/> 원통91g <input type="checkbox"/> 원통100g	원	
밀가루	CJ제일제당	백설 밀가루 중력분(다목적용)	1kg	원	
			2.5kg	원	
	대한제분	곰표 밀가루 중력분(다목적용)	1kg	원	
			2.5kg	원	
설탕	CJ제일제당	백설 하얀설탕	1kg	원	
			3kg	원	
	삼양사	큐원 하얀설탕	1kg	원	
			3kg	원	
고추장	CJ제일제당	해찬들 우리쌀로 만든 태양초 골드 고추장	사각1kg	원	
	대상	청정원 순창 100% 현미 태양초 찰고추장	사각1kg	원	
된장	CJ제일제당	해찬들 구수하고 담백한 재래식 된장	사각1kg	원	
	대상	청정원 순창 재래식 생된장	사각1kg	원	
쌈장	CJ제일제당	해찬들 사계절 쌈장	170g	원	
	대상	청정원 순창 양념듬뿍 쌈장	200g	원	
식용유	CJ제일제당	백설 콩100%로 국내에서 만든 콩기름	1.8L	원	
	사조해표	식용유 콩기름	1.8L	원	
	오뚜기	콩100% 식용유	1.8L	원	
참기름	CJ제일제당	백설 진한 참기름	320ml	원	
	오뚜기	고소한 참기름	320ml	원	
간장	샘표식품	양조간장 501	1.8L	원	
	대상	청정원 자연숙성 발효양조간장	1.7L	원	
케찹	오뚜기	토마토 케찹	500g	원	
마요네즈	오뚜기	고소한 골드 마요네즈	500g	원	
맛김	동원F&B	양반 들기름향이 그윽한 김 도시락용	<input type="checkbox"/> 5g*9봉 <input type="checkbox"/> 기타( g* 봉)	원	
	풀무원	들기름 재래 도시락김	<input type="checkbox"/> 5g*9봉 <input type="checkbox"/> 기타( g* 봉)	원	
라면	농심	신라면	봉지 120g	원	
			5개 묶음	원	
	삼양식품	삼양라면	봉지 120g	원	
			5개 묶음	원	
	오뚜기	진라면 순한맛	봉지 120g	원	
			5개 묶음	원	
	팔도	팔도 비빔면	봉지 130g(156g 포함)	원	
			5개 묶음	원	
햄	CJ제일제당	스팸 클래식	340g	원	
	동원F&B	리챔	340g	원	
즉석밥	CJ제일제당	햇반	<input type="checkbox"/> 210g <input type="checkbox"/> 210g*3입 <input type="checkbox"/> 210g*6입 (택1)	원	
	오뚜기	맛있는 오뚜기밥	<input type="checkbox"/> 210g <input type="checkbox"/> 210g*3입 <input type="checkbox"/> 210g*6입 (택1)	원	

품목	제조사	제품명	용량	가격	비고
생수	광동제약	제주 삼다수	페트 2L		
	롯데칠성음료	아이시스 8.0	페트 2L		
오렌지 주스	코카콜라	미닛메이드 오리지널 오렌지 100	□ 1.5L □ 1.8L	원	
	롯데칠성	텔몬트 오렌지주스 100	□ 1.5L □ 1.8L	원	
콜라	코카콜라	코카콜라(조사용량변경)	□ 페트1.5L □ 1.8L	원	
	롯데칠성	펩시콜라(조사용량변경)	□ 페트1.5L □ 1.8L	원	
사이다	롯데칠성	칠성사이다	페트1.5L	원	
소주	하이트진로	참이슬 후레쉬	360ml	원	
	롯데칠성음료	처음처럼 부드러운	360ml	원	
맥주	오비맥주	Cass 후레쉬	□ 캔355ml □ 355ml*6개 묶음	원	
	하이트진로	Hite	□ 캔355ml □ 355ml*6개 묶음	원	
커피	동서식품	맥심 모카골드 믹스	□ 180개입 □ 기타(   개입)	원	
	남양유업	프렌치카페 카페믹스	□ 180개입 □ 기타(   개입)	원	
분유	남양유업	임페리얼드림XO 3단계	캔800g	원	
	매일유업	애플루트명작3단계	캔800g	원	
시리얼	농심켈로그	스페셜K	□ 480g □ 기타(   g)	원	
	농심켈로그	콘푸로스트	□ 600g □ 기타(   g)	원	
	동서식품	포스트 콘푸라이트	□ 600g □ 기타(   g)	원	
어묵	사조대림	부산어묵 얇은사각	□ 300g □ 기타(   g)	원	
	CJ씨푸드	삼호 부산어묵 사각	□ 300g □ 기타(   g)	원	
맛살	사조대림	게맛살 큰잔치	□ 300g □ 기타(   g)	원	
	CJ씨푸드	삼호맛살	□ 300g □ 기타(   g)	원	
계란	-	일반란 1판	30개	원	
두부	풀무원	국산콩 부침용	□ 300g □ 기타(   g)	원	
	CJ제일제당	행복한콩 천일염 · 국산콩두부 부침용	□ 300g □ 기타(   g)	원	
우유	서울우유	서울우유	종이팩1L	원	
	남양유업	맛있는우유GT	종이팩1L	원	
	매일유업	매일우유 오리지널	종이팩1L	원	
식빵	삼립식품	샤니 56시간 저온숙성 숙식빵	420g	원	
아이스크림	빙그레	투게더 바닐라맛	□ 900ml □ 910ml	원	
	롯데제과	월드콘XQ	□ 160ml □ 기타(   ml*   개입)	원	
	빙그레	메로나	□ 80ml □ 기타(   ml*   개입)	원	
냉동 만두	해태제과	고향만두	□ 1,000g □ 기타(   g)	원	
	동원F&B	개성왕만두	□ 1,000g □ 기타(   g)	원	
	CJ제일제당	비비고 왕교자	□ 1,000g □ 기타(   g)	원	
두루마리 화장지	유한킴벌리	크리넥스 테코&소프트 3겹	□ 35m*24롤 □ 기타(   m*   롤)	원	
	깨끗한나라	3겹테코 순수 프리미엄	□ 35m*24롤 □ 기타(   m*   롤)	원	
기저귀	유한킴벌리	하기스 매직팬티 4단계, 남아용/여아용	□ 40개입 □ 기타(   개입*   팩)	원	
		하기스 네이처메이드 팬티 4단계	□ 36개입 □ 기타(   개입*   팩)	원	
생리대	유한킴벌리	화이트 시크릿홀 울트라날개 중형	□ 18개입 □ 기타(   개입)	원	
	유한킴벌리	좋은느낌 울트라날개 중형	□ 18개입 □ 기타(   개입)	원	
	한국P&G	위스퍼 보송보송 울트라 날개 중형	□ 18개입 □ 기타(   개입)	원	
세탁세 제	LG생활건강	테크 리필	□ 3kg □ 기타(   kg)	원	
	애경산업	스파크 리필	□ 3kg □ 기타(   kg)	원	
	CJ라이온	비트 리필	□ 3kg □ 기타(   kg)	원	
샴푸	아모레퍼시픽	러(극손상케어/두피딥클렌징/모근영양/뿌리볼륨)	500ml	원	
	LG생활건강	리엔 (자윤/차운빛/윤설초)	500ml	원	
	애경산업	케라시스 퍼품 샴푸 (엘레강스/러블리/퓨어)	600ml	원	